



WIR BESCHLEUNIGEN
DIE ENERGIEWENDE



LichtBlick
Generation reine Energie

Faktencheck: So steht es um die Energiewende in NRW

Das Land Nordrhein-Westfalen erzeugt mehr Strom als es verbraucht, der Exportüberschuss liegt seit einigen Jahren ohne eindeutige Tendenz bei rund 20 Prozent. Fast jede zweite Kilowattstunde Kohlestrom, die in Deutschland erzeugt wird, stammt aus diesem Bundesland. Betrachtet man die Braunkohle separat, so liegt der Anteil Nordrhein-Westfalens an der bundesweiten Stromerzeugung sogar knapp über der Hälfte.

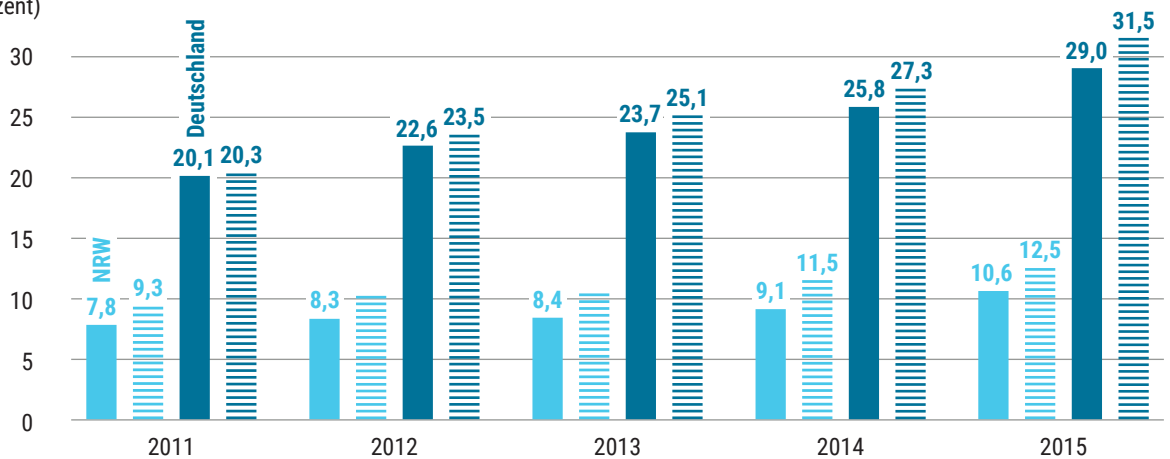
Beim Erdgas liegt NRW knapp unter den bundesweiten Werten, die Anteile gingen in den letzten Jahren gemäß dem Bundestrend zurück.

Atomstrom wird in NRW seit der Stilllegung des AKW Würgassen 1994 nicht mehr erzeugt.

Bei der installierten Windkraft liegt NRW immerhin auf dem fünften Platz der Bundesländer.

Bei der Elektromobilität liegt das Land knapp hinter den bundesweiten Werten zurück.

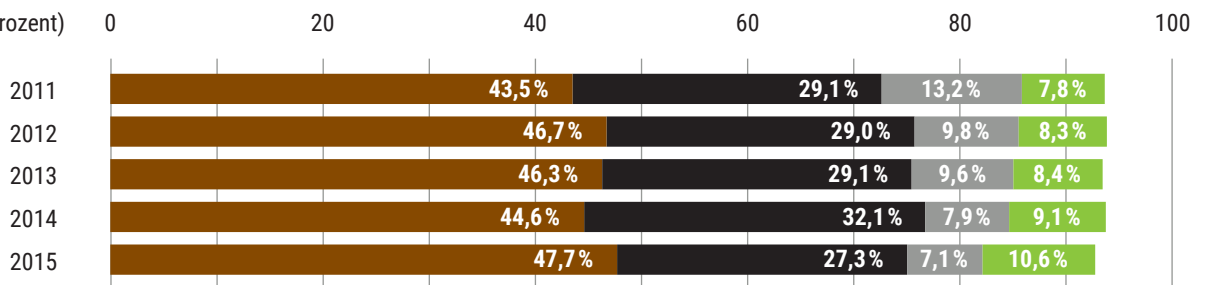
1 Anteil Erneuerbare an der Stromerzeugung (in Prozent)



■ Anteil Erneuerbare an der Bruttostromerzeugung ▨ Anteil Stromerzeugung Erneuerbare am Stromverbrauch

Quellen: energiestatistik-nrw.de (Landeswerte), AG Energiebilanzen (Vergleichswerte Deutschland)

2 Bruttostromerzeugung Konventionelle im Vergleich zu Erneuerbaren (in Prozent)



■ Braunkohle ■ Steinkohle ■ Erdgas ■ Erneuerbare ohne Anteil: ■ Atomkraft

Quellen: energiestatistik-nrw.de (Landeswerte), AG Energiebilanzen (Vergleichswerte Deutschland)



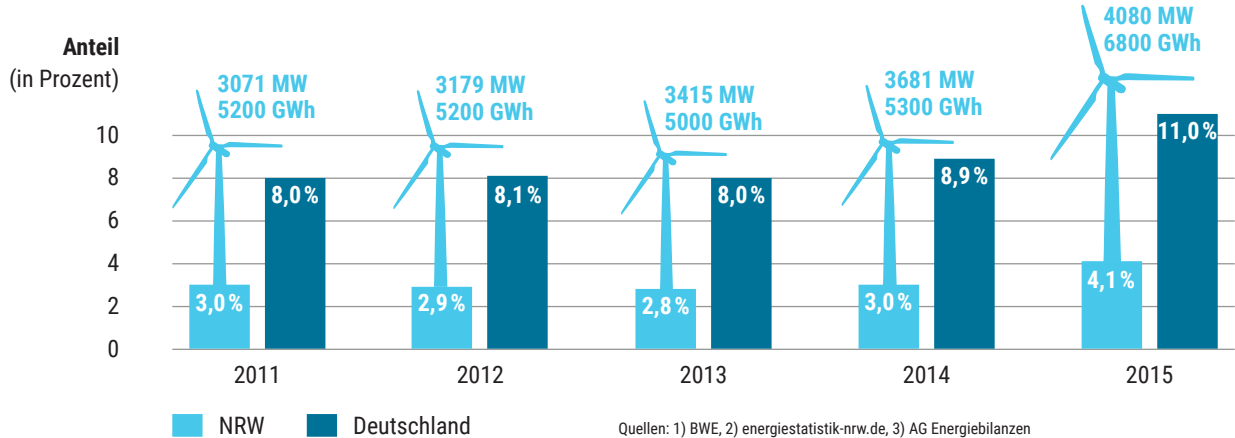
WIR BESCHLEUNIGEN
DIE ENERGIEWENDE



LichtBlick
Generation reine Energie

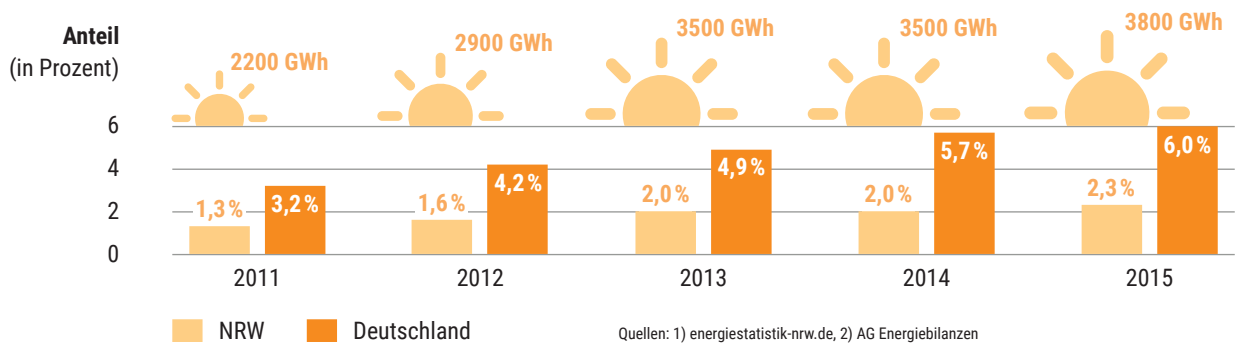
3 WINDKRAFT

Stromerzeugung (in MW¹ und GWh²) und Anteil Bruttostromerzeugung (in Prozent^{2,3}, Deutschland ohne Offshore-Windkraft)

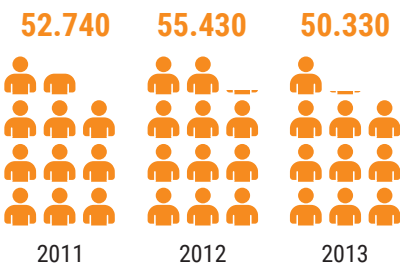


4 PHOTOVOLTAIK

Stromerzeugung (in GWh²) und Anteil Bruttostromerzeugung (in Prozent^{1,2})



5 BESCHÄFTIGTE im Bereich erneuerbare Energien



6 ELEKTROMOBILITÄT: Reine E-Autos¹, Hybridautos¹ und Ladepunkte² (in Stückzahl und Prozent)

